

• Mille logements à Meyrin d'ici 2013

Cela va bouger aux Vergers

D'ici 2013, un nouveau quartier de 1000 logements va s'ériger à Meyrin. Il y a quelques jours, Mark Muller, conseiller d'Etat, et Roland Sansonnens, conseiller administratif de Meyrin, ont présenté le projet du nouveau quartier des Vergers. Le site des Vergers se situe sur un périmètre compris entre la route de Meyrin, l'Avenue de Vaudagne et l'avenue Louis-Rendu, proche des installations sportives municipales.



Une parcelle bien située.

GRANDORGE

L'enquête publique lancée le 2 juin se terminera le 3 juillet. Cette consultation est la dernière étape de planification avant la construction de ces 1000 nouveaux logements.

Magistrat en charge des Constructions et des Technologies de l'information, Mark Muller a rappelé les principales phases de ce programme. En 2001, le Plan directeur cantonal a identifié cette zone comme un périmètre urbanisable en zone agricole. Deux plans de modification de zones ont été adoptés par le Grand Conseil en juin 2006 et le Plan directeur de quartier, adopté par le Conseil municipal en octobre de la même année, a été approuvé par le Conseil d'Etat en mars 2007. Suite à deux décisions municipales, le PLQ a été élaboré par la commune de Meyrin, en collaboration avec la Direction générale de l'aménagement du territoire

GRANDORGE



Roland Sansonnens et Mark Muller présentent le projet.

et les services du DCTI. Mark Muller s'est félicité de l'efficacité de cette coopération, qui a conjugué efficacité administrative et proximité citoyenne.

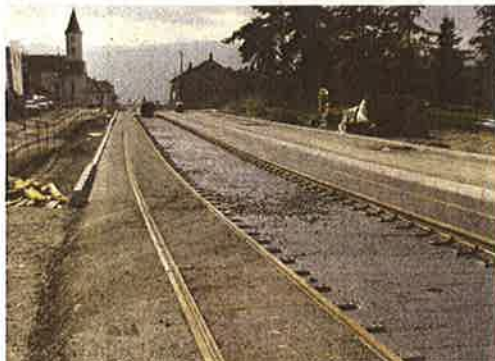
Raisonner à l'échelle

Revenant sur le rapport emplois/logements, le conseiller d'Etat a expliqué que cette répartition devait être envisagée à l'échelle

du canton, voire de l'agglomération. De nombreux projets sont bloqués par des recours basés sur l'équation 1 emploi/1 logement, irréalisable à la dimension réduite d'un projet isolé.

Une vision d'ensemble est nécessaire pour créer une dynamique de construction cohérente. ■

Thierry P. Graindorge



Desserte TPG imminente...

GRANDORGE